

# Plan de travail de diluns 11 a divendres 22 d'octòbre CM1



Pichon nom :

12								
11								
10								
9								
8								
7								
6								
5								
4								
3								
2								
1								
	L11	M12	J14	V15	L18	M19	J21	V22

Numération Compétences		<i>S'entraîner</i> 	<i>Approfondir</i> 
Connaître les nombres, savoir les écrire et les nommer.		N1_2	N1_3
Comparer/ranger/encadrer/utiliser les signes < et >		N2_2	N2_3

Problèmes Compétences	<i>Commencer</i> 	<i>S'entraîner</i> 	
Repérer et prélever les données utiles/retirer des données inutiles.	C18_1	C18_2	

Géométrie Compétences	<i>Commencer</i> 	<i>S'entraîner</i> 	<i>Approfondir</i> 
Tracer des droites parallèles et perpendiculaires avec l'équerre et la règle	G12_1	G12_2	G12_3

Technique opératoire Compétences			<i>Approfondir</i> 
Addition et soustraction de deux entiers			C7_3

Mesure Compétences	<i>Commencer</i> 	<i>S'entraîner</i> 	
Lire l'heure	M3_1	M3_2	

Ce que je pense de mon travail :

L'avis du maître :

## Numeracion

### N1\_2

Escriu en letras (en francés) los nombres següents. Utiliza una linha per nombre :  
3956 / 5500 / 4007 / 178 / 2090

### N1\_3

- a. Escriu en letras (en occitan) la poblacion de las tres vilas següentas :  
Ièras (Hyères) : 51 312 estatjants ;  
Thionville : 39 480 estatjants ;  
Tolosa : 390 401 estatjants.
- b. Dins cadun dels nombres precedents, de que representa la cifra **3** ? (unitat, desena, centena, etc.)

### N2\_2

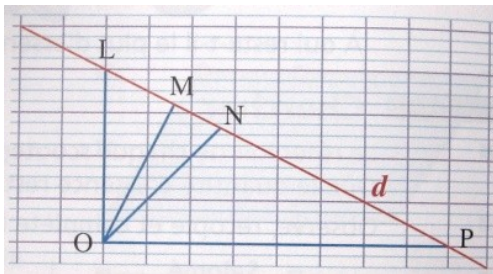
Ordena los nombres següents dins l'òrdre creissant :  
3956 / 5500 / 4007 / 178 / 2090

### N2\_3

Ordena los nombres següents dins l'òrdre descreissant :  
3195 / 1879 / 6005 / 679 / 3604

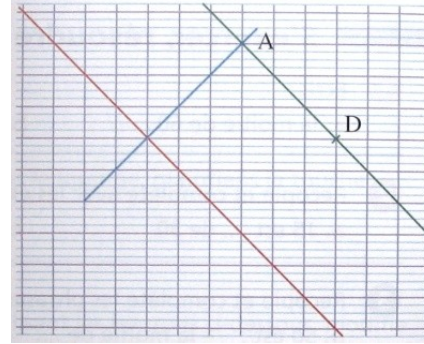
## Geometria

G12\_1 : Reprodusís la figura.



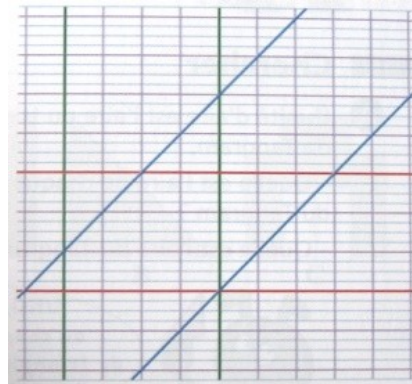
- a. Compara la longor dels segments blaus ([OL], [OM] e [ON]) que religan lo punt O a la drecha (d). Quin es lo mai cort ?
- b. Es possible de traçar un segment encara mai cort ?
- c. Quin segment es perpendicular a la drecha (d) ? Mesura la distància del punt O a la drecha (d).

G12\_2 : Reprodusís la figura.



- a. Las doas drechas son parallèlas ? Cossí lo pòdes verificar ?
- b. Mesura la distància dels punts A e D a l'autra drecha.
- c. De que pòdes dire sus l'escartament entre dos drechas parallèlas ?

G12\_3 : Reprodusís la figura.



- a. Mesura, en mm, l'escartament entre las doas drechas parallèlas verticalas.
- b. Mesura, en mm, l'escartament entre las doas drechas parallèlas horizontalas.
- c. Per conèisser l'escartament entre las doas drechas parallèlas oblicas, de que cal traçar primèr ?  
Fai la construccion puèi mesura aquel escartament.

## Tecnica operatòria

### C7\_3

Pausa, calcula e verifica las operacions següentas : 4903 - 2195 / 1450 - 9342 / 12023 - 999

## Problèmas

### C18\_1:

Dempuèi 1985, lo castèl de Castelnaud, en Dordonha, albèrta lo musèu de la guèrra a l'Edat Mejana.

Una classa de CM1 l'anèt visitar. D'adultes acompanhèron la sortida. Obsèrva la factura.

- De que son la data e l'ora de la visita ?
- Quantes d'adultes paguèron ?
- Que es l'efectiu de la classa ?



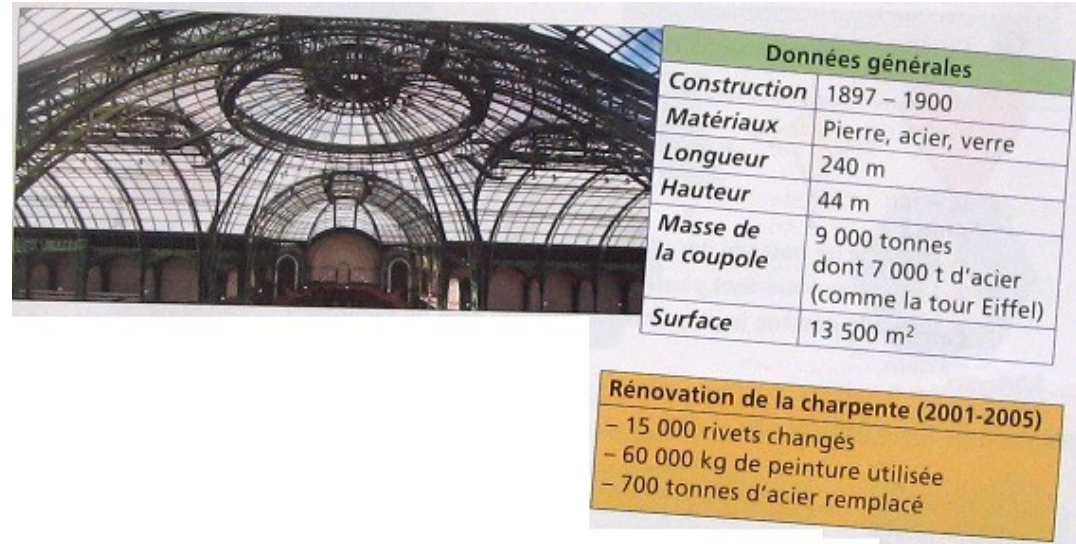
CHÂTEAU DE CASTELNAUD 24250 CASTELNAUD TÉL. 05 53 31 30 00	
Adulte	€ 12,00
Enfant	€ 72,00
Atelier	€ 100,00
Sous-total	€ 184,00
TVA	€ 9,59
Net HT	€ 174,41
CB	€ 184,00
15:02	26.04.2007

Tarif groupe		
	adulte	6 euros
	enfant primaire	3 euros
	atelier pédagogique	100 euros

### C18\_2:

A Paris, lo Grand Palais se tròba tot prèp dels Champs Élysées. Albèrta regularament de salons e d'expausicions temporàrias. Sa copòla en veire e en acièr.

- Quant de temps durèt la construccion del Grand Palais ?
- Que es la massa de veire de la copòla ?
- La longor del bastiment es 2 còps, 5 còps o 10 còps mas bèla que la nautor ?
- Per pintrar lo fustatge, utilizèron de pòts de pintura de 30 kg.
  - quant pesan 1000 pòts ?
  - quantes de pòts utilizèron ?



## Mesura

### M3\_1

Son 16 h 15 a Paris. Escriu l'ora que es al meteis moment dins d'autres vilas del mond.

Paris	New-York	Terre-Neuve	Bagdad	Pékin
16 h 15				

### M3\_2

Obsèrva aqueles dos quadres e legís l'ora. Cossí passam de l'ora del matin a la del vèspre ?

	Matin : 6 h 15	Matin : 5 h 45	
	Vèspre : 18 h 15	Vèspre : 17 h 45	