



Quines son los diferents estats de l'aiga ?

Dins la natura, l'aiga se tròba mai que mai jos tres estats :

– **solide** (la *glaça*) : un solide a sa forma pròpia. Las molecules que la compausan son sodadas las unas a las autras e viban fòrt pauc. Dans la natura, la *nèu*, la *granissa*, lo *glaveire*, los *glacièrs*, los *icebèrgs* son constituïts d'aiga solida. An una temperatura inferiora a 0°C.

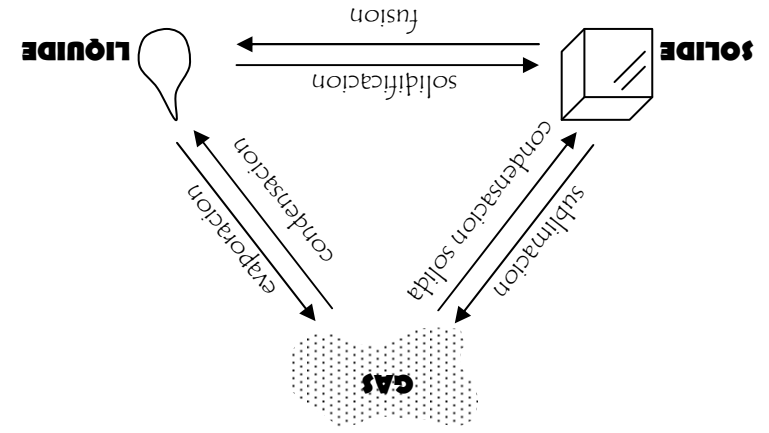
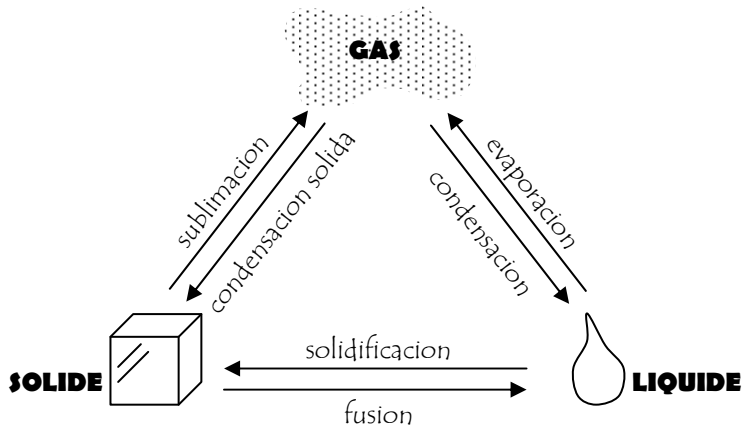
– **liquide** (l'*aiga*, dins la lenga de cada jorn) : un liquide pren la forma del recipient que lo conten. I a un ligam feble entre las molecules d'aiga liquida. Sa temperatura se tròba en general entre 0°C e 100°C. La *pluèja*, los *flumes*, los *lacs*, la *rosada*, la *tubièra* (fr : *buée*) son constituïts d'aiga doça (pas salada).

– **gasós** (la *vapor d'aiga*) : las molecules son pas mai ligadas entre elas. Un gas as pas de forma pròpia mas ocupa tot l'espaci que dispausa : se pòt comprimir e se dilatar. L'aiga es bravament presenta sus Tèrra jos aquela **forma invisible**.

I a un quatren estat de l'aiga, que sonam “**subrefusion**” (fr : surfusion), qu'encontram pas que rarament al sòl (l'aiga pòt demorar liquida jos 0°C). L'encontram mai sovent dins los nivols.

Quinas son las modificacions d'estat de l'aiga ?

L'aiga pòt cambiar d'estat, jos d'unas condicions de pression e de temperatura. Caduna d'aquelas modificacions d'estat an un nom particular.



L'aiga pòt cambiar d'estat, jos d'unas condicions de pression e de temperatura. Caduna d'aquelas modificacions d'estat an un nom particular.

Quinas son las modificacions d'estat de l'aiga ?

I a un quatren estat de l'aiga, que sonam “**subrefusion**” (fr : surfusion), qu'encontram pas que rarament al sòl (l'aiga pòt demorar liquida jos 0°C). L'encontram mai sovent dins los nivols.

– **gasós** (la *vapor d'aiga*) : las molecules son pas mai ligadas entre elas. Un gas as pas de forma pròpia mas ocupa tot l'espaci que dispausa : se pòt comprimir e se dilatar. L'aiga es bravament presenta sus Tèrra jos aquela **forma invisible**.

– **liquide** (l'*aiga*, dins la lenga de cada jorn) : un liquide pren la forma del recipient que lo conten. I a un ligam feble entre las molecules d'aiga liquida. Sa temperatura se tròba en general entre 0°C e 100°C. La *pluèja*, los *flumes*, los *lacs*, la *rosada*, la *tubièra* (fr : *buée*) son constituïts d'aiga doça (pas salada).

– **solide** (la *glaça*) : un solide a sa forma pròpia. Las molecules que la compausan son sodadas las unas a las autras e viban fòrt pauc. Dans la natura, la *nèu*, la *granissa*, lo *glaveire*, los *glacièrs*, los *icebèrgs* son constituïts d'aiga solida. An una temperatura inferiora a 0°C.

Dins la natura, l'aiga se tròba mai que mai jos tres estats :

Quines son los diferents estats de l'aiga ?

